

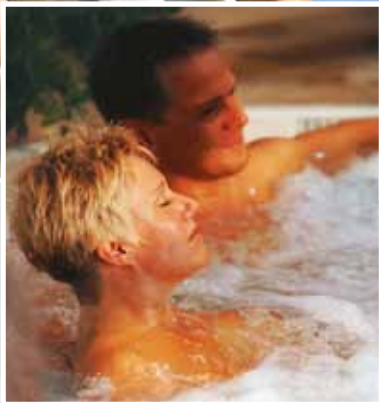
# Vakantiepark Landal Winterberg (Hochsauerland)

Investeren  
in vakantieplezier!



Residentia  
projectmakelaars





## Een aantrekkelijke investering

In deze brochure laten wij u kennismaken met een uniek project in 'Het Land der tausend Berge'. Landal GreenParks realiseert in het populaire Sauerland, samen met Van Wijnen Recreatiebouw, in een prachtig bosgebied het fraaie vakantiepark Landal Winterberg. Op het park worden 200 karakteristieke, royale villa's gebouwd, variërend in 9 verschillende types, te weten:

- 4 persoons standaard en luxe geschakeld
- 6 persoons standaard geschakeld
- 6 persoons luxe vrijstaand
- 8 persoons standaard en luxe vrijstaand
- 12 persoons luxe vrijstaand
- 12 persoons luxe-welness vrijstaand
- 16 persoons luxe vrijstaand

De infrastructuur bestaat uit geasfalteerde wegen en wandel- en toegangspaden naar de woningen. In de nabijheid van alle woningen is een aantal parkeerplaatsen gepland, voldoende voor het parkeren van de gasten (iedere woning krijgt één of meerdere eigen parkeerplaatsen). In het terrein zijn verschillende speelvoorzieningen opgenomen.

Het park krijgt uitstekende centrumfaciliteiten, waaronder een overdekt zwembad, aantrekkelijke horecavoorzieningen, kinderspeelruimte, winkel en een wasserette.

De inrichting van de villa's, met luxe sanitair en moderne keukens, voldoet aan de huidige kwaliteitseisen en is bijzonder comfortabel.

De luxe types zijn bovendien voorzien van onder andere een sauna en zonnebank.

Vanaf € 150.000 v.o.n. exclusief BTW koopt u al een volledig ingerichte villa voor 4 personen.

Winterberg, een bijzonder geliefd skigebied, ligt op circa 500 tot 800 meter boven zeeniveau en biedt zowel in de zomer als in de winter een uitgebreide keuze aan ontspannings- en recreatiemogelijkheden voor een breed publiek. De schone lucht - vergelijkbaar met zee- en berglucht - is alom bekend en trekt veel wandelaars en fietsers. Ook in cultureel opzicht valt er veel te ontdekken in de kerken, kloosters en musea.

De villa's bieden niet alleen veel vakantieplezier in prachtig natuurschoon, maar zijn als beleggingsobject ook een waardevolle investering. Landal GreenParks beschikt over veel ervaring met de ontwikkeling van vergelijkbare beleggingsprojecten. De keuze voor Winterberg als locatie is dan ook weloverwogen tot stand gekomen. De regio is bijzonder in trek bij Nederlanders en Duitsers, die er steeds vaker voor kiezen hun vakanties dicht bij huis door te brengen. Jaarlijks trekt Winterberg 2,2 miljoen bezoekers.

Hierdoor worden de villa's het hele jaar verhuurd. Dat maakt ze tot een waardevaste, lucratieve investering.

Landal GreenParks garandeert niet voor niets een netto rendement van 6% exclusief BTW gedurende de eerste 10 jaar. Maar ook voor de periode daarna zijn de prognoses goed.

En - niet onbelangrijk - over het onderhoud en de verhuur hoeft u zich niet te bekommeren.

Landal GreenParks neemt beide voor haar rekening.





...in de omgeving van Winterberg  
is zoveel te doen...





## Zomer en winter: het hele jaar hoogseizoen

De bekende wintersportplaats Winterberg ligt centraal in het Hochsauerland, een prachtig ski-gebied verdeeld over 72 rode, blauwe en zwarte pistes met een totale lengte van 24 km en in totaal 21 skiliften. Op 10 pistes is kunstlicht aanwezig, zodat er ook in de avonduren geskied kan worden. Een groot deel van de pistes wordt bovendien met behulp van geavanceerde sneeuwinstallaties langer wit gehouden.

In het gebied is ook een fraai snowboard-park en langlaufstation aangelegd.

Rodelen - een andere veel beoefende sport in Sauerland - kan op de Olympische Bobsleebaan.

Winterberg zelf is met z'n uitgebreide horecavoorzieningen - ruim 50 restaurants en 30 pubs - een sfeervol decor voor de après-ski.

De naam Winterberg laat het hart van menig mountainbiker sneller kloppen: de Bike Arena Sauerland telt 30 blauwe, rode en zwarte routes met een totale lengte van meer dan 1.000 kilometer. Maar ook het Bikepark Winterberg is bij jongeren uitermate geliefd. Het heeft een afdaling van 9 kilometer lang en een sleeplift die de bikers weer naar boven brengt.

"Mountainboarden" is de nieuwste trend, overgewaaid uit de Verenigde Staten.

Een mountainboard is even groot als een snowboard, maar heeft luchtbandjes, waardoor het geschikt is voor uiteenlopende ondergronden. Het Rockon Mountainboard Park in Winterberg heeft de sport in Europa een enorme stimulans gegeven. Het parcours is 1,2 kilometer lang en vormt met z'n steile bochten de ultieme uitdaging voor elke boarder.

Ook voor wandelaars en nordic walking-fanaten is de streek een waar paradijs.

De Panorama Trial, een route met adembenemende uitzichten, is speciaal ontworpen voor nordic walking.

De Winterberger Hochtour - een prachtige heuvelachtige route - voert de wandelaars 82 kilometer lang door natuurschoon.

In de regio zijn eveneens 2 prachtige fietsroutes uitgezet: de Ruhrdal-fietsroute en de Lenne-route.

Vlakbij het park ligt een prachtige 9-holes golfbaan.

Het zal u dus niet verbazen dat Winterberg het hele jaar door veel bezoekers trekt.

Waarvan u, als eigenaar van een villa, optimaal profiteert.





...sport en ontspanning  
voor jong en oud...





# Landal GreenParks: "recreatie is onze kernactiviteit"

Landal GreenParks is één van de grootste verhuur- en beheerorganisaties van vakantiehuizen in Europa, met een gemiddelde jaarbezetting variërend van 60% tot 90%. Het aantal Landal-parken is voortdurend in ontwikkeling en groeiend. Van de ruim 11.000 bungalows zijn er circa 7.000 in particuliere handen. Met ruim 60 recreatieparken in Europa is Landal GreenParks één van de belangrijkste spelers op de markt. Ze beschikt over een schat aan ervaring en expertise op het gebied van recreatie en vastgoed en kent de markt op haar duimpje.

## UW INVESTERING ONZE ZORG

Landal GreenParks verzorgt de verhuur, het beheer en de financiën. Kortom, de volledige exploitatie van het park (de totale bedrijfsvoering) wordt de individuele eigenaren uit handen genomen. Landal GreenParks is een professionele organisatie die over de expertise en specialisten beschikt die vereist zijn om in de huidige recreatiebranche en consumenten- en business-to-business-markt goede prestaties te kunnen leveren. Naast de diverse eigen brochures en samenwerkingsverbanden, zoals met touroperators, zijn de diverse sites in de

verschillende landen een belangrijk distributiekanaal.

## DUITSE MARKTBEWERKING EN WINTERSPORTAANBOD

Landal GreenParks beschikt zowel in Nederland als in Duitsland over een eigen commerciële organisatie en reserveringsafdeling die deze markt bewerkt en hiermee goed ingespeeld is op de specifieke behoeften van de Duitse consument. Zo'n 70% van de huidige gasten die de regio Winterberg bezoeken is van oorsprong Duits en zal naar verwachting hiermee ook een belangrijke aandeel hebben in de inkomsten voor Landal Winterberg. Alle bijzonderheden over de winterbestemmingen van Landal GreenParks en de omliggende skiregio's zijn te vinden in de wintersportbrochure van Landal Ski Life.

## KWALITEIT BEPAALT HET RENDEMENT

Door te kiezen voor de aansluiting bij een sterk merk als Landal, weet de consument welk kwaliteitsniveau hij kan verwachten. Deze waarborg vergroot de aantrekkingskracht van het park. Door aangesloten te zijn bij Landal, en als Landal-park in de markt te worden gezet, komt het park

binnen het bereik van een grote groep potentiële huurders. De kwaliteit en het succes van het park leggen de basis voor het rendement op de lange termijn en de waarde van het vastgoed.

## OVER LANDAL GREENPARKS

Landal GreenParks maakt deel uit van Wyndham Worldwide. Landal beheert en exploiteert ruim 60 bungalowparken in Nederland, België, Duitsland, Tsjechië, Oostenrijk en Zwitserland met in totaal circa 11.000 vakantiebungalows. Daarnaast beschikt Landal over 1.500 campingplaatsen. Op jaarbasis realiseren 2 miljoen gasten 11 miljoen overnachtingen. Op de parken en de diverse kantoorlocaties werken ca. 2.500 medewerkers.







## Wie is van Wijnen

Van Wijnen is in de ruim honderd jaar dat de onderneming bestaat, uitgegroeid tot één van Nederlands grootste ondernemingen op het gebied van projectontwikkeling en bouw. Die positie dankt de onderneming aan haar kennis en ervaring en aan haar sterke financiële conditie die zorgt voor continuïteit en solvabiliteit. Van Wijnen realiseert gebouwen, onderhoudt en beheert ze en ontwikkelt gebieden waar mensen prettig kunnen wonen, werken, studeren en recreëren.

Het bundelen van haar expertises - ontwikkelen en bouwen - levert creatieve en realistische plannen op. Daarbij streeft de onderneming naar een hoge mate van flexibiliteit, zekerheid en transparantie. Prettig voor opdrachtgever, prettig voor Van Wijnen. Het vormt een stevige basis voor wederzijds vertrouwen.

Van Wijnen streeft ernaar om landelijke en stedelijke gebieden creatief in te vullen. Creatief omdat de kracht van een locatie optimaal benut wordt, rekening houdend met het karakter van de streek en de historie van de regio. Maar plannen moeten wel haalbaar zijn. Daarom bereiden de medewerkers ze gedegen voor. Met kennis van markten, locaties, risico's, financiering en exploitatie leggen ze de onmisbare basis voor een geslaagd project.

De gedrevenheid en professionaliteit van haar medewerkers zijn daarbij onmisbaar. Zij zijn oprecht betrokken bij elk project, bij elke opdrachtgever. Dat resulteert in een prima samenwerking. Want Van Wijnen beschouwt haar klanten – overheden, woningcorporaties, collega-ontwikkelaars, instellingen, beleggers en individuele kopers – ook als compagnons.



# Aankoopprocedure

Mocht u over willen gaan tot aankoop van een villa op Landal Winterberg, dan ondertekent u bij de verkopend makelaar een definitieve aankoopverklaring. Hierop is Nederlands recht van toepassing.

Tevens betaalt u 10% van de koopsom direct, zijnde een aanbetaling, op een derdenrekening van een Nederlandse notaris. De resterende koopsom betaalt u bij oplevering van uw villa, waarbij tevens de officiële levering via een Duits notariskantoor plaatsvindt. In plaats van de aanbetaling kan volstaan worden met een bankgarantie.

Bij het tekenen van de definitieve aankoopverklaring, ondertekent u eveneens een beheer- en verhuurovereenkomst met Landal GreenParks.

Op het moment van officiële aankoop bij de notaris in Duitsland, na oplevering dus verhuurgereed, wordt u eigenaar van een recreatiewoning op eigen grond.

De woning wordt rondom afgewerkt met terras en terrasmeubilair. Bij de aankoop van uw villa wordt u ook meteen lid van de Vereniging van Eigenaren, welke het eigendom heeft van de centrale voorzieningen en alle overige niet-verkochte grond, wegen, speeltuinen etc. Iedere woningeigenaar heeft binnen de vereniging stemrecht: 1 geldende stem per woning.

Daarnaast verstrekt Landal GreenParks u een gegarandeerd netto rendement van 6% per jaar exclusief BTW over het aankoopbedrag exclusief BTW gedurende de eerste 10 jaar.

Deze overeenkomsten gaan in werking op het moment van oplevering, dus als de woning officieel uw eigendom is.

## VERHUUR EN EXPLOITATIE

De verhuur en de exploitatie worden gedurende 20 jaar uitgevoerd door Landal GreenParks. De eigenaar is verplicht de villa voor de verhuur aan te bieden met uitzondering van de eigengebruik-regeling. De eerste 10 jaar geeft Landal GreenParks een huurgarantie van 6%. De dagelijkse zorg is in handen van Landal GreenParks die over de expertise en ervaring beschikt die vereist zijn om in de huidige recreatiebranche goede prestaties te kunnen leveren.





Na 10 jaar blijft Landal GreenParks de exploitatie van het park en de centrale faciliteiten voeren. De exploitatie van de horecavoorzieningen en de supermarkt wordt eveneens door Landal GreenParks uitgevoerd of uitbesteed.

De eigenaar betaalt naast de woninggebonden kosten, als energie en onderhoud, een vast percentage van de huuropbrengst aan Landal GreenParks ter dekking van de marketing- en exploitatiekosten van het park.

#### **RENDEMENTSGARANTIEPERIODE EN DAARNA...**

Zorgeloos beleggen in Landal Winterberg houdt o.a. het volgende in: u ontvangt van Landal GreenParks een gegarandeerd netto rendement van 6% van uw vakantiewoning. Dit betreft de koopsom exclusief BTW. Dit rendement is definitief en is niet afhankelijk van de huuropbrengst. Het gegarandeerde rendement wordt per kwartaal achteraf aan u uitbetaald. Alle exploitatiekosten van de woningen en de centrale voorzieningen zijn gedurende de gehele periode voor rekening van Landal GreenParks. Ook de periodieke kosten, zoals de noodzakelijke verzekeringen en zakelijke en verbruikskosten, zijn eveneens tijdens de gehele periode voor rekening van Landal GreenParks.

Ook wordt er voor groot onderhoud en vervanging van inventaris een fonds opgericht. Landal GreenParks stort gedurende de garantieperiode per jaar een vast bedrag per woning in dit fonds.

Al met al is investeren in Landal Winterberg een belegging met perspectief!

Na 10 jaar gaat het garantierendement over op rendement op basis van het resultaat van de exploitatie van het park. Dit resultaat wordt verdeeld over alle eigenaren in de verhouding van de initiële koopsom ten opzichte van de totale investering. Dit betekent dat iedere eigenaar – ongeacht het type woning – procentueel hetzelfde rendement ontvangt.

#### **EIGEN GEBRUIK**

De koper stelt zijn recreatiewoning het gehele jaar voor de verhuur beschikbaar. Binnen de looptijd van de rendementsgarantie is het de koper toegestaan ieder jaar gedurende maximaal 2 weken zelf gebruik te maken van de recreatiewoning. Dit gebruik mag niet samenvallen met (buitenlandse) schoolvakanties (inclusief spreidingsweken) en/of feestdagen. Aan dit eigen gebruik zijn enkele kosten verbonden, waaronder schoonmaak-, linnen- en energiekosten. Na de garantieperiode is er sprake van maximaal


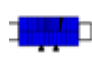


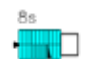
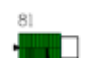
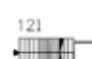



4 weken eigen gebruik waarvan maximaal 1 week in het hoogseizoen. Tevens is na de garantieperiode een last minute regeling van toepassing (maximaal 5 dagen voor aankomst boeken voor een verblijf van maximaal 7 dagen) op basis van beschikbaarheid. Naast deze 4 weken kunnen eigenaren met korting boeken bij Landal GreenParks.

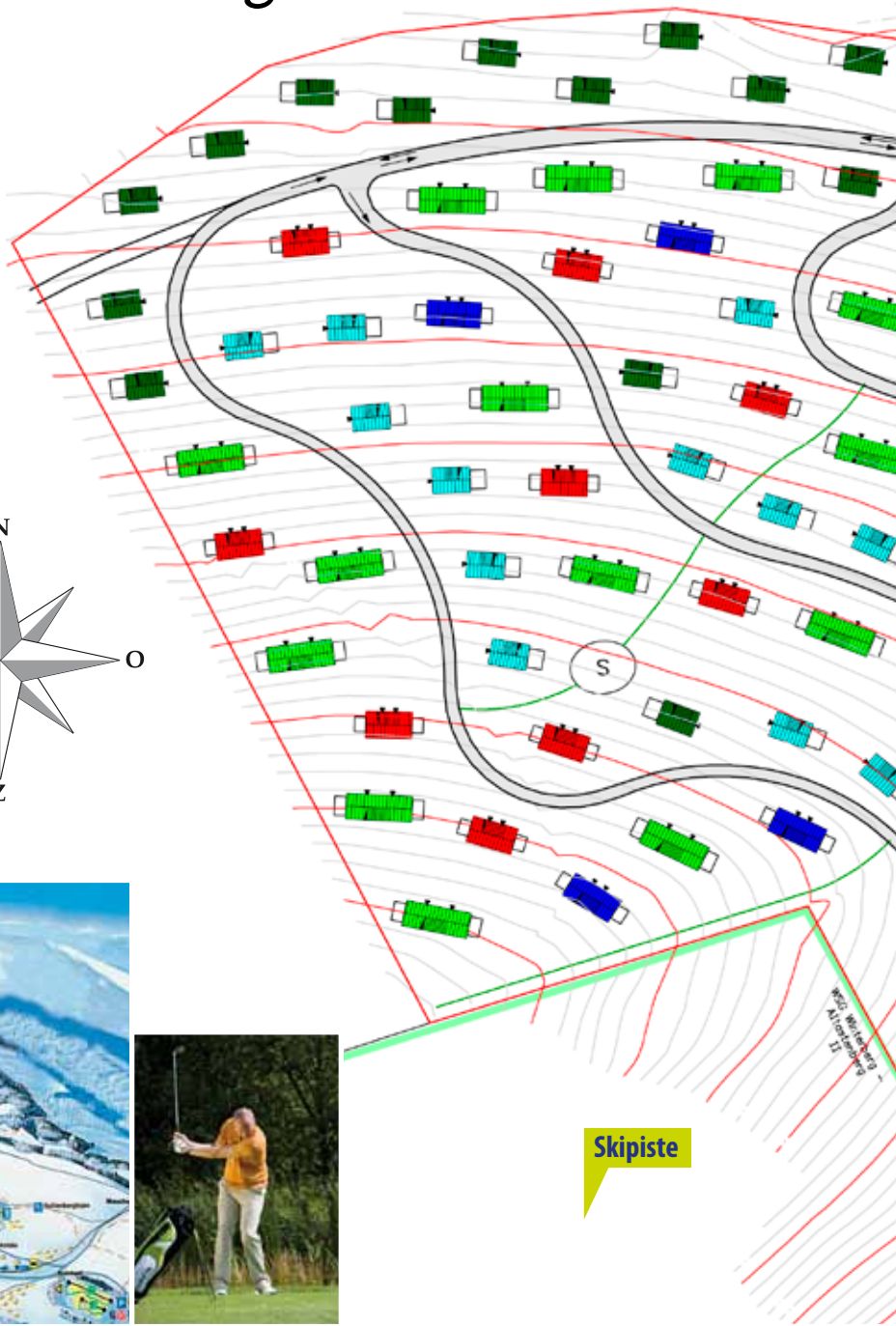
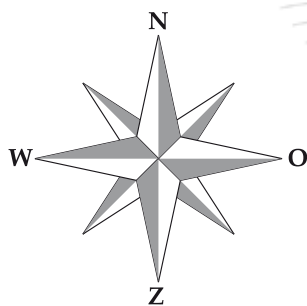
#### **CENTRALE VOORZIENINGEN**

De centrale voorzieningen, wegen, paden, parkeerplaatsen en speeltuinen zijn eigendom van de Vereniging van Eigenaren. Landal GreenParks huurt de centrale voorzieningen gedurende 20 jaar van deze Vereniging. De Vereniging ontvangt hiervoor een vast bedrag per jaar. Landal GreenParks is belast met de volledige exploitatie van deze voorzieningen. De in de centrale voorzieningen gelegen horecavoorzieningen en supermarkt zullen door Landal GreenParks worden geëxploiteerd of uitbesteed.

Golfbaan

# Parkindeling

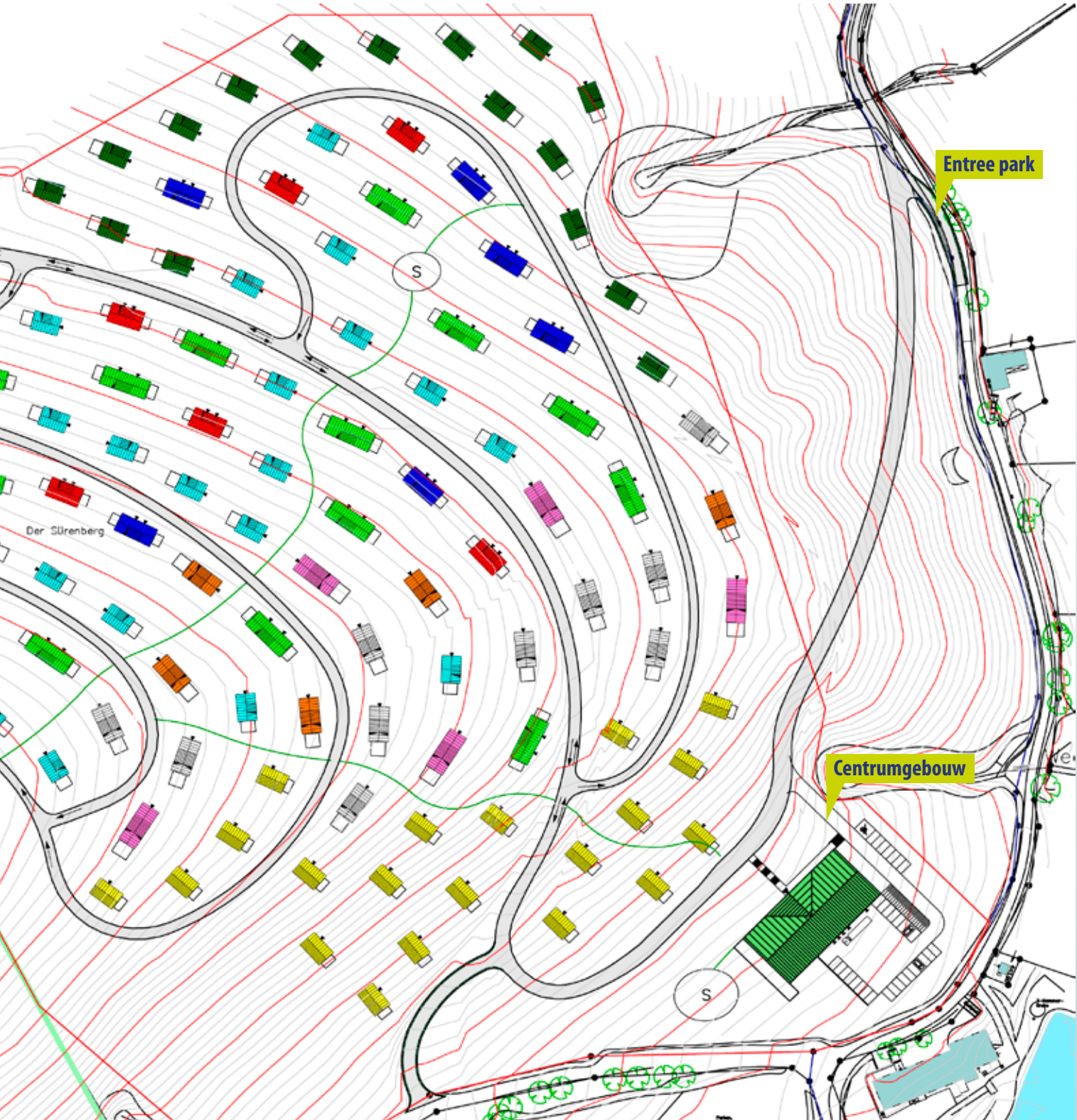
-  Woningtype 4S  
aantal: 30
-  Woningtype 4L  
aantal: 20
-  Woningtype 6S  
aantal: 50
-  6L  
aantal: 20
-  8s  
Woningtype 8S  
aantal: 30
-  8l  
Woningtype 8L  
aantal: 30
-  12l  
Woningtype 12L  
aantal: 10
-  12wl  
Woningtype 12WL  
aantal: 5
-  16l  
Woningtype 16L  
aantal: 5
- Totaal 200
-  Speelplaats



Skipiste











...een sfeervolle bruisende ontmoetingsplek...







## Het centrumgebouw

Het park wordt voorzien van een multifunctioneel 'centrumgebouw' met sportfaciliteiten, winkelvoorzieningen en een kinderspeelruimte. Het gebouw krijgt een sfeervolle ontvangstruimte met receptie en een gezellig restaurant met bar.

In het souterrain komt een prachtig zwembad met bruisbank, wildwater-kreek en een peuterbad.

In het centrumgebouw kunnen het hele jaar door recreatieprogramma's voor jong en oud georganiseerd worden.

...zo vanuit je voordeur  
de skipiste op...







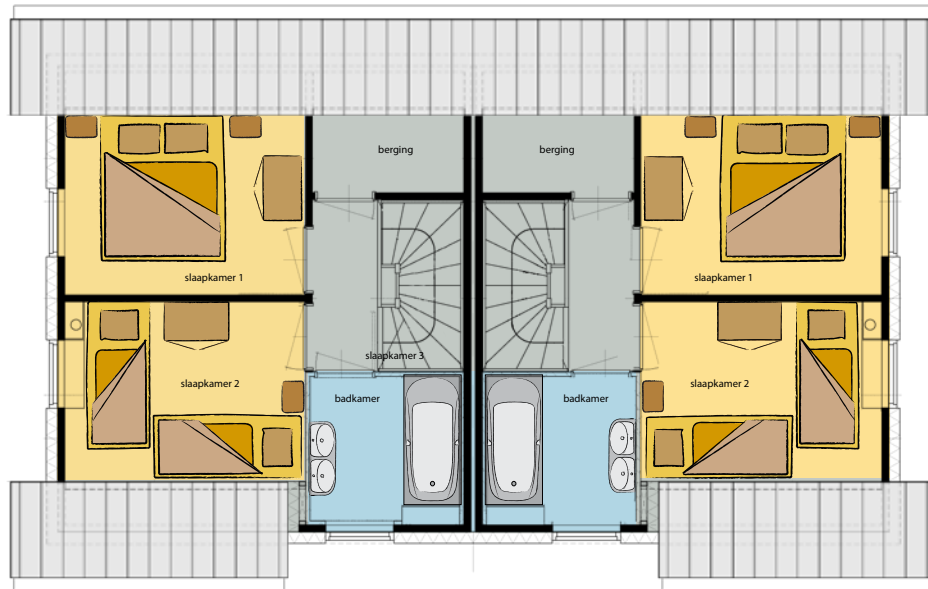
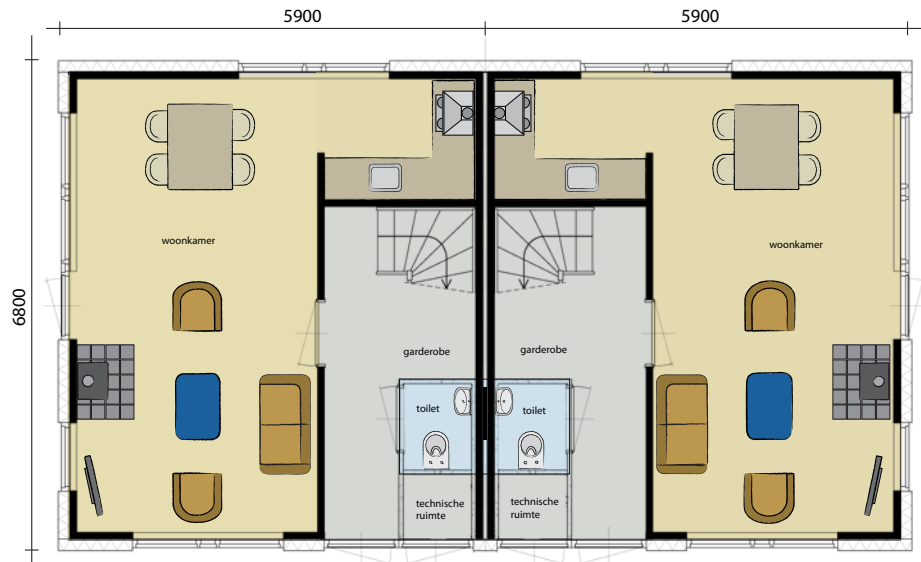
## Geschakelde woningen

Type 4 Standaard geschakeld

Type 4 Luxe geschakeld

Type 6 Standaard geschakeld

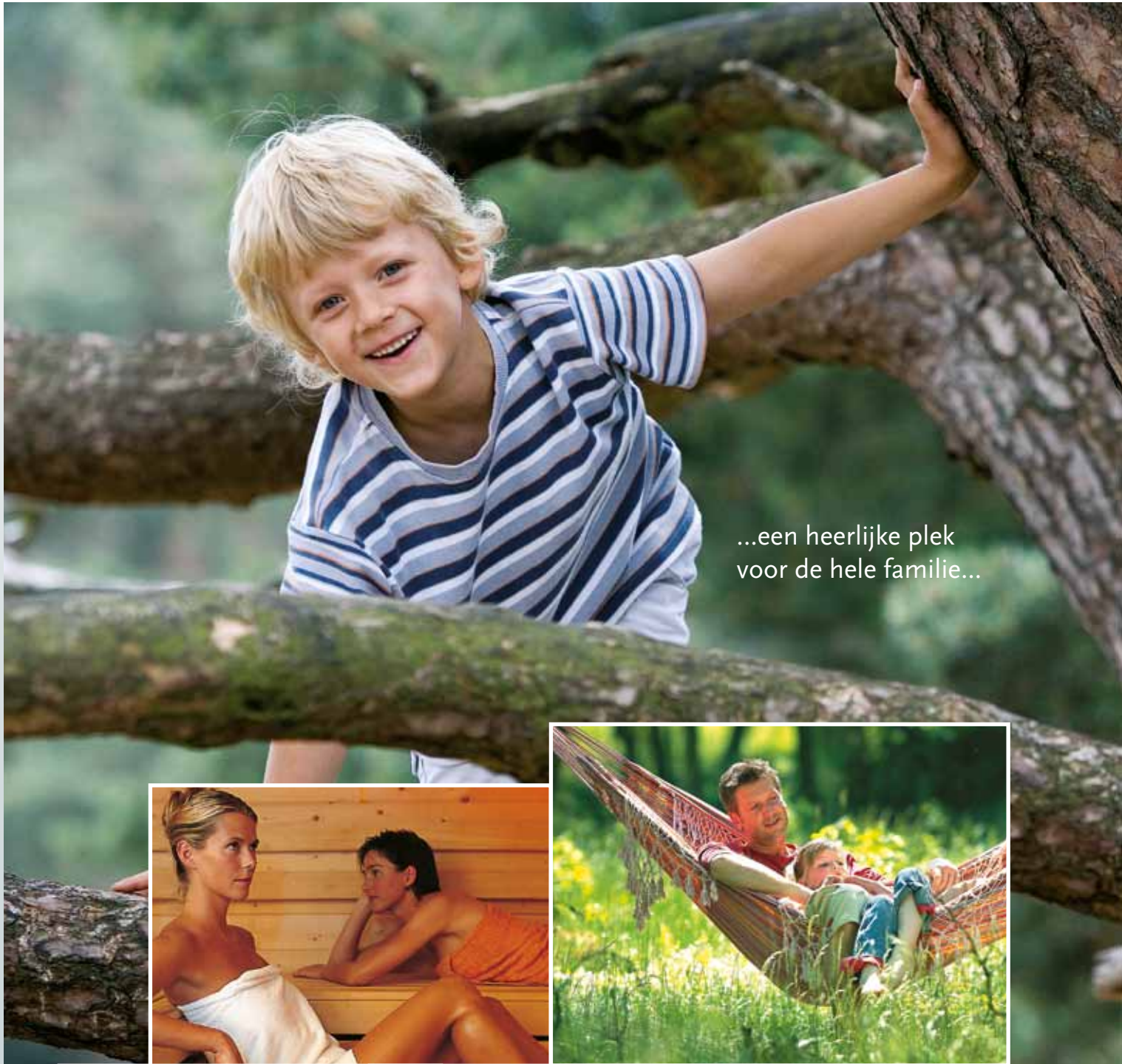
# Type 4 Standaard geschakeld





### Type: 4 Luxe geschakeld



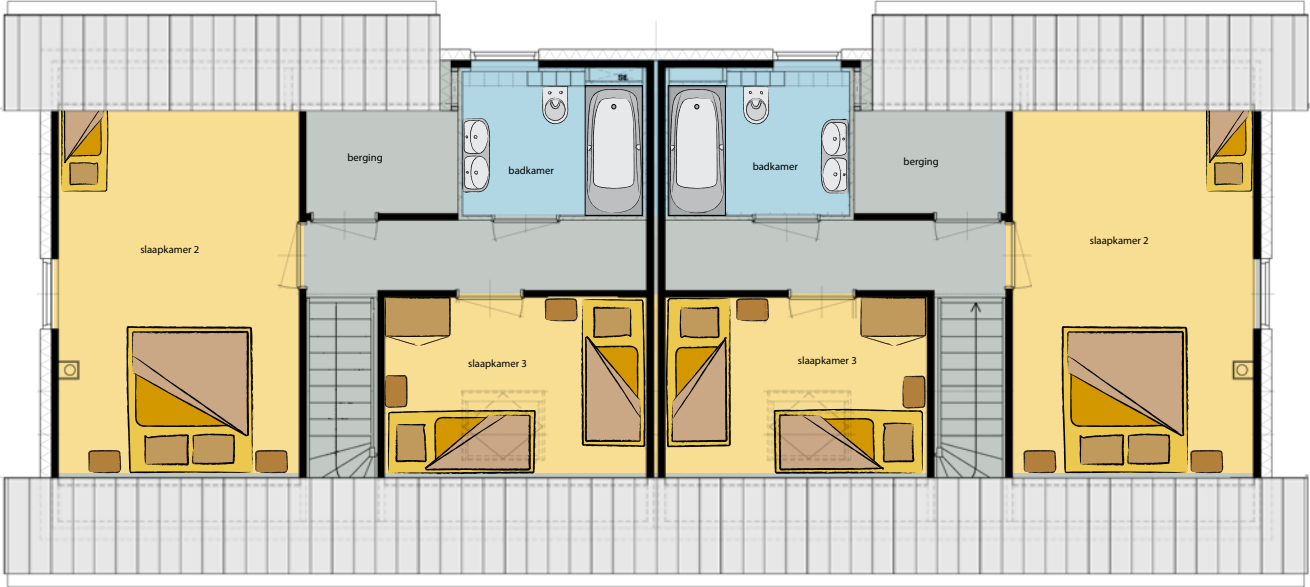


...een heerlijke plek  
voor de hele familie...





Type: 6 Standaard geschakeld

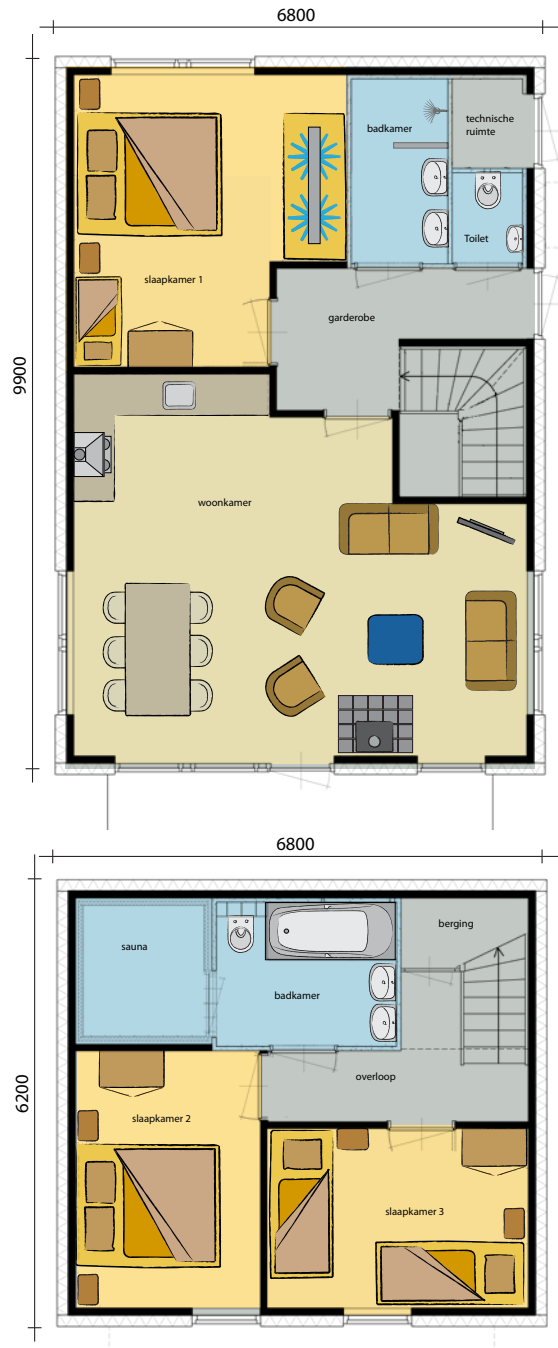








### Type: 6 Luxe vrijstaand









Type 8 Standaard vrijstaand

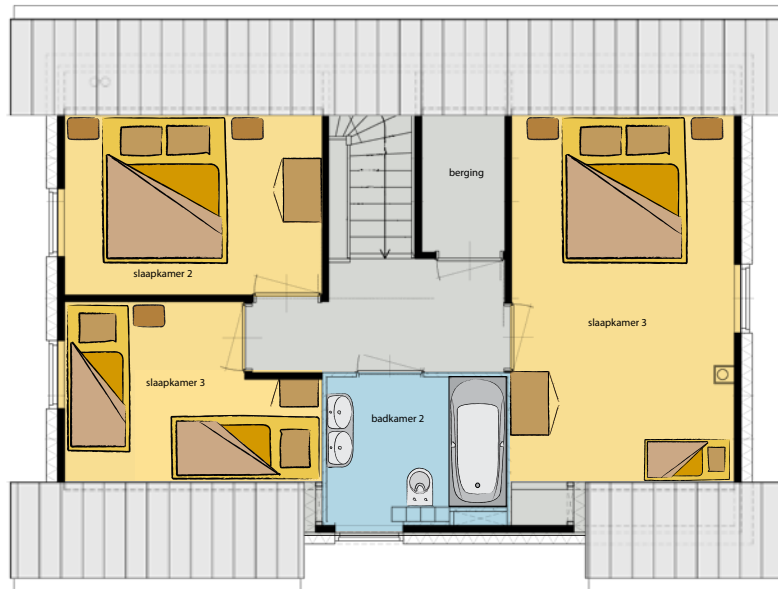
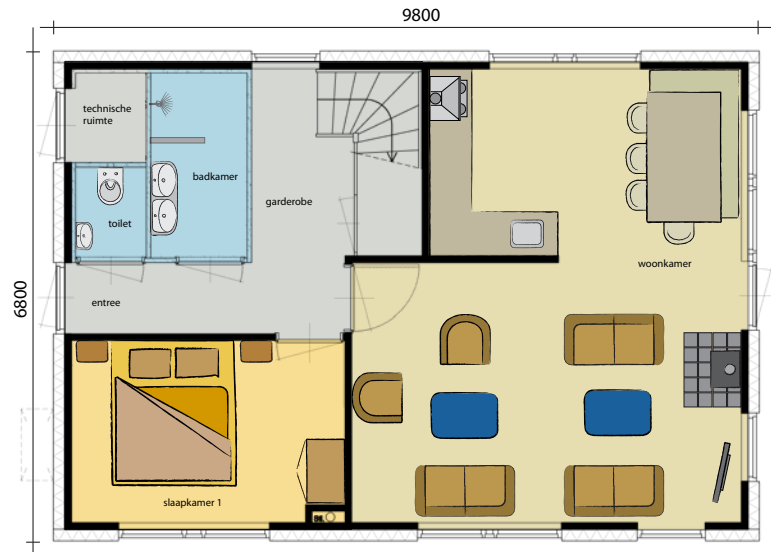
Type 8 Luxe vrijstaand

Type 12 Luxe vrijstaand

Type 12 Wellness luxe vrijstaand

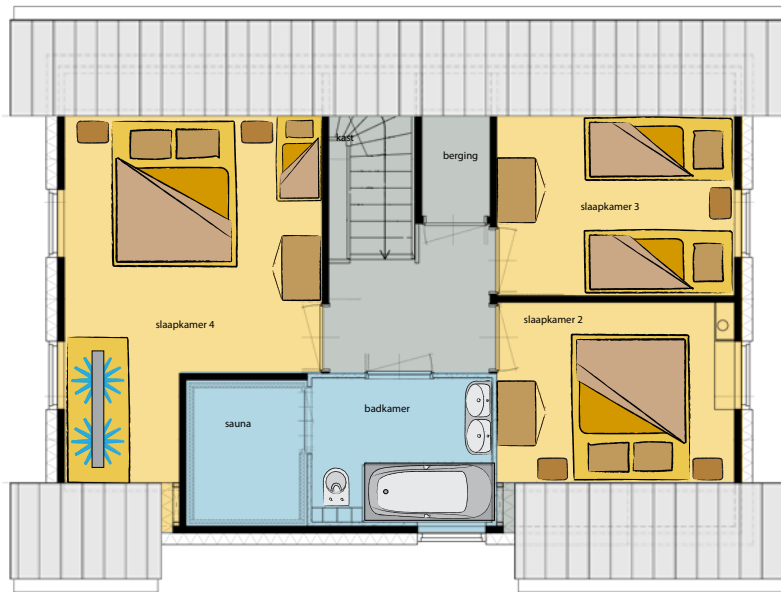
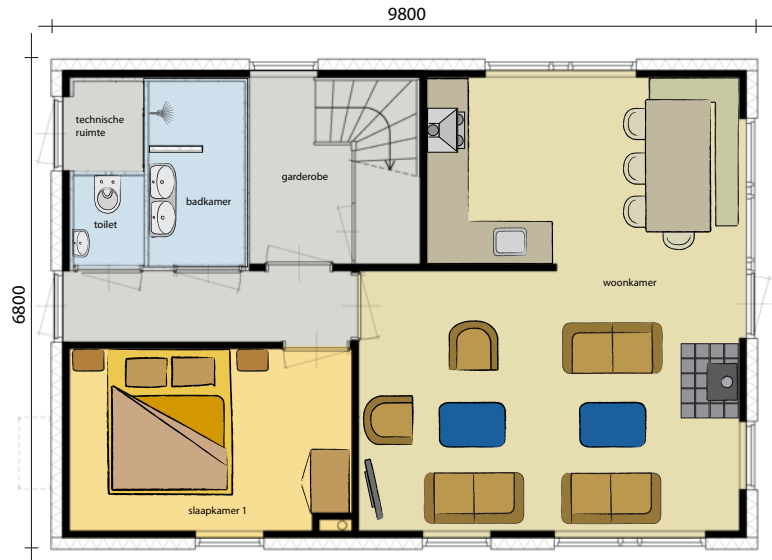
Type 16 Luxe vrijstaand

# Type: 8 Standaard vrijstaand

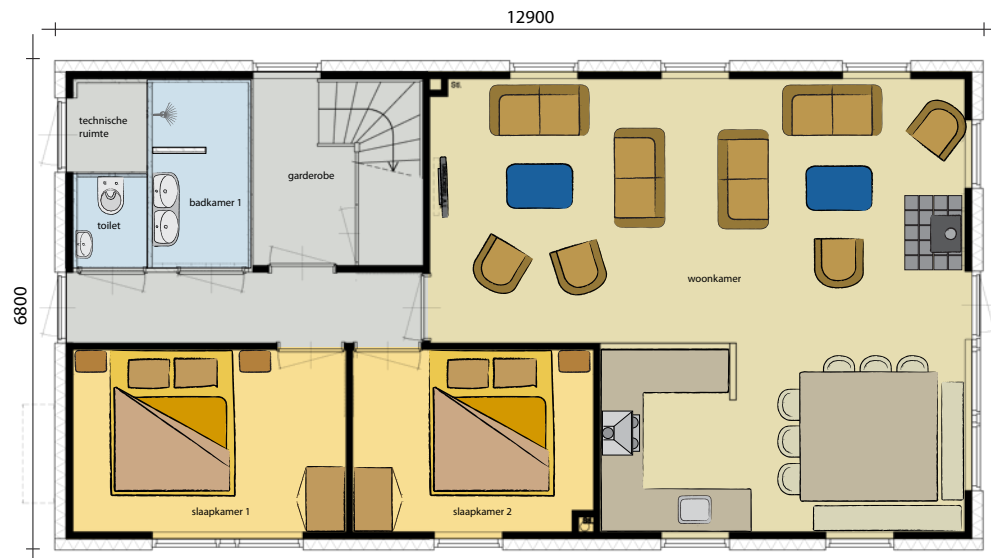




## Type: 8 Luxe vrijstaand

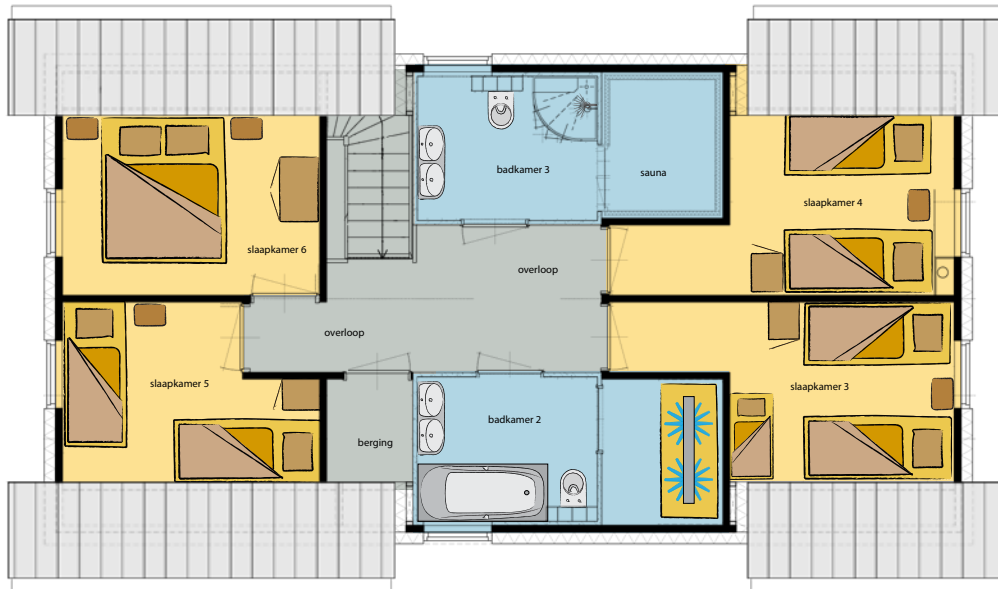
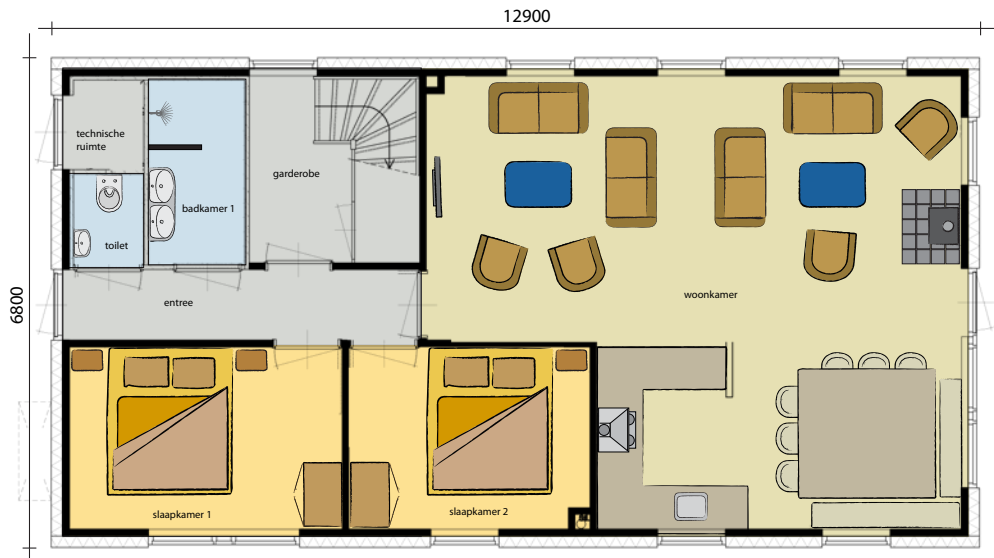


# Type: 12 Luxe vrijstaand





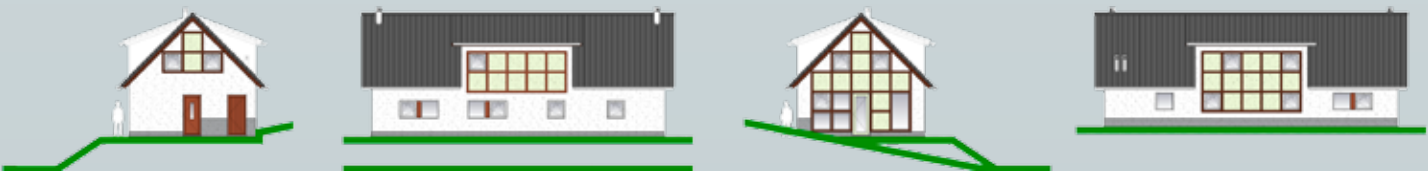
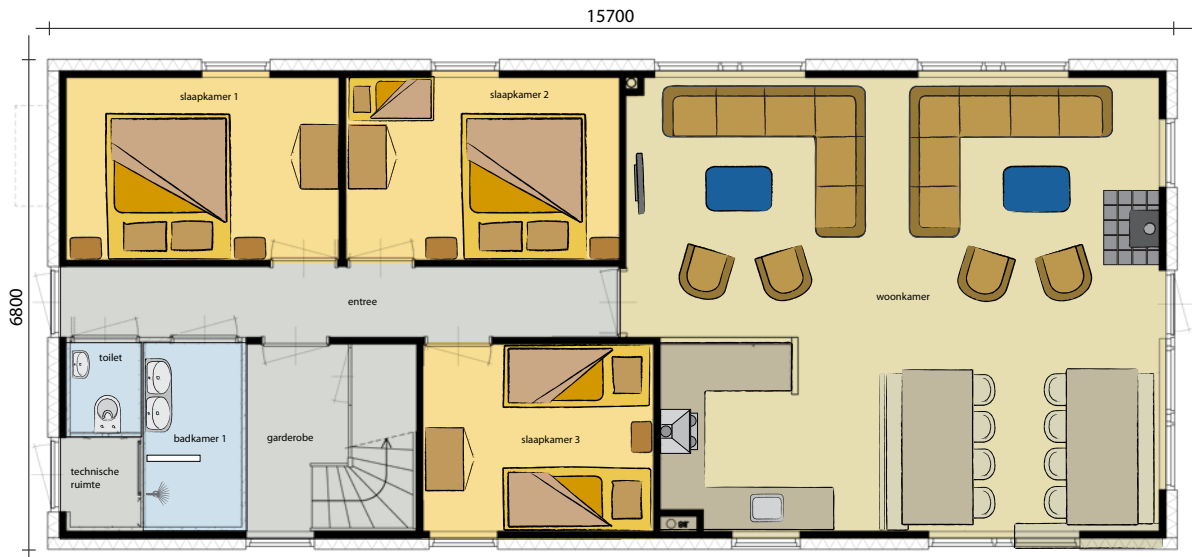
# Type: 12 Wellness Luxe vrijstaand







# Type: 16 Luxe vrijstaand





# Beknopte technische omschrijving

## GRONDWERK

Voor het maken van de fundering, riolering en (half)verhardingen zullen de nodige ontgravingen worden verricht. Overtollige grond zal rondom de villa's op het terrein worden verwerkt.

## BESTRATING

Het bij de villa behorende terras evenals de verharding ter plaatse van de voordeur en entree techniekruimte bestaat uit gladde betontegels, kleur grijs. Bij elke villa worden nabij de hoofdweg parkeervakken aangelegd in een halfverharding.

## RIOLERING

De gehele binnen- en buitenriolering zal worden uitgevoerd in dikwandig PVC voorzien van KOMO-keur. Verbindingen worden uitgevoerd met hiervoor bestemde hulpstukken. De vuilwaterriolering zal worden aangesloten op het hoofdriool. Het opvangen regenwater wordt door middel van drains in de grond afgevoerd.

## FUNDERING EN GRONDVLOER

De fundering/begane grondvloer wordt als vlakke betonvloer aangebracht op een in het hellend terrein aangelegd vlak plateau. De totale isolatie van het gehele fundering/begane grondvloer pakket bedraagt  $R_c \geq 2,5 \text{ m}^2 \cdot \text{K/W}$ .

## BUITENWANDEN

De buitenwanden ( $R_c \geq 4,0 \text{ m}^2 \cdot \text{K/W}$ ) zullen van buiten naar binnen worden samengesteld uit een isolatielaag voorzien van stucwerk aangebracht op prefab (licht) beton danwel houtskeletbouw-elementen. Het stucwerk wordt plaatselijk voorzien van coating in verschillende kleuren, afhankelijk van het type villa.

## BINNENWANDEN

De binnenwanden zullen worden samengesteld uit gasbeton danwel houtskeletbouw elementen. Dragende binnenwanden worden uitgevoerd in een prefab (licht) betonelement.

## VERDIEPINGSVLOER

De verdiepingvloer wordt vervaardigd uit prefab betonnen elementen voorzien van een cementdekvloer.

## DAK

Het dak wordt opgebouwd uit een standaard geïsoleerde dakplaat ( $R_c \geq 5,0 \text{ m}^2 \cdot \text{K/W}$ ) daarop panlatten en betonnen sneldek-dakpannen in kleur antraciet.





### BUITENKOZIJNEN, RAMEN EN DEUREN

De buitenkozijnen worden fabrieksmatig vervaardigd in kunststof uitvoering.

De ramen en deuren worden voorzien van isolatieglas (HR++) en de nodige ventilatie-roosters.

### BINNENKOZIJNEN EN DEUREN

De binnenkozijnen zijn fabrieksmatig vervaardigde stalen kozijnen en worden voorzien van opdekdeuren.

### HANG- EN SLUITWERK

Alle hang- en sluitwerk voor de ramen en deuren zal worden aangebracht in een degelijke uitvoering. Daar waar nodig zullen veiligheidssloten en -scharnieren worden toegepast.

### SCHILDERWERK

Al het schilderwerk zal worden uitgevoerd in een dekkend verfsysteem.

### KEUKENINRICHTING.

De keukeninrichting zal bestaan uit onder- en bovenkasten. Het aanrechtblad wordt uitgevoerd in een watervaste plaat, voorzien van een waterkering en kunststof toplaag. In de keuken wordt als apparatuur opgenomen een koelkast, vaatwasser, combi magnetron, gaskookplaat en afzuigkap, waarbij grootte en aantal wordt afgestemd op het type villa conform de standaard-eisen van Landal GreenParks. (A-merk en energieklasse C of hoger.)

### WATERLEIDINGINSTALLATIE

Vanaf de woningaansluiting zullen wateraansluitpunten gemaakt worden in de badkamer, het toilet, de keuken en in de technische ruimte ten behoeve van de combi (HR) cv-ketel vanwaar de mengkranen in de badkamer en de keuken worden voorzien van warm water. Bad en douche worden voorzien van thermostatische mengkranen.

### ELEKTRISCHE INSTALLATIE

Vanaf de woningaansluiting zullen alle vertrekken worden voorzien van licht- en aansluitpunten, conform geldende regelgeving. Het schakelmateriaal zal bestaan uit wit schakelmateriaal, waar mogelijk in inbouwuitvoering.

### CV-INSTALLATIE EN WARMWATERVOORZIENING

In de technische ruimte zal een gasgestookte combi (HR) cv-ketel worden aangebracht. De temperatuurregeling vindt plaats door middel van een in de woonruimte te plaatsen ruimtethermostaat.

### MECHANISCHE VENTILATIE

De badkamer, het toilet en de keuken zullen rechtstreeks op de buitenlucht worden geventileerd door middel van 1 of meerdere centrale afzuigingen.

### SANITAIR

Elke badkamer wordt voorzien van het sanitair zoals op tekening aangegeven.

De toe te passen materialen voldoen aan de standaard eisen van Landal GreenParks. Afhankelijk van het type villa wordt conform de standaard-eisen van Landal GreenParks de villa voorzien van een whirlpool, sauna en/of zonnebank.

### AFWERKING VILLA

De vloeren van de badkamer en het toilet zullen worden afgewerkt met vloertegels.

De overige vloeren worden voorzien van een slijtvaste pvc vloerbedekking.

De wanden van de badkamer worden voorzien van wandtegels tot plafondhoogte, de wanden van het toilet tot circa 120 cm hoogte vanaf de vloer en daarboven sauswerk. Boven het aanrechtblad in de keuken zal een strook wandtegels worden aangebracht met een hoogte van ca. 60 cm. Alle overige binnenwanden, met uitzondering van de technische ruimte, zullen worden afgewerkt met spuitwerk in een standaard witte kleur.

### INRICHTING VILLA

Alle villa's worden volledig gestoffeerd en voorzien van een complete inrichting inclusief klein-inventaris.

De inrichting voldoet aan de standaard-eisen van Landal GreenParks afhankelijk van het type villa.

### SLOTBEPALING

Wijzigingen ten gevolge van nadere uitwerking worden voorbehouden.

## Colofon

Deze brochure is een uitgave van  
Van Wijnen Recreatiebouw en  
Landal GreenParks



Van Wijnen Recreatiebouw B.V.  
Visbystraat 5  
Postbus 200  
7400 AE Deventer  
T. +31 (0)570-69 06 60  
info@vanwijnenrecreatiebouw.nl  
www.vanwijnenrecreatiebouw.nl



Landal GreenParks B.V.  
Eemsgolaan 1  
Postbus 352  
9700 AJ Groningen  
+31 (0)50-522 16 00  
info@landal.nl  
www.landal.nl

Grafisch ontwerp: Studio VoetNoot  
Fotografie: Landal GreenParks,  
Tourist-Information Winterberg

Aan de inhoud van deze brochure kunnen  
geen rechten worden ontleend.

[www.landalwinterberg.nl](http://www.landalwinterberg.nl)











# Residentia

projectmakelaars

Rozengarde 69  
7461 DA Rijssen

Tel. 0548 - 538 750  
Fax 0548 - 538 755

info@residentia.nl  
www.residentia.nl

