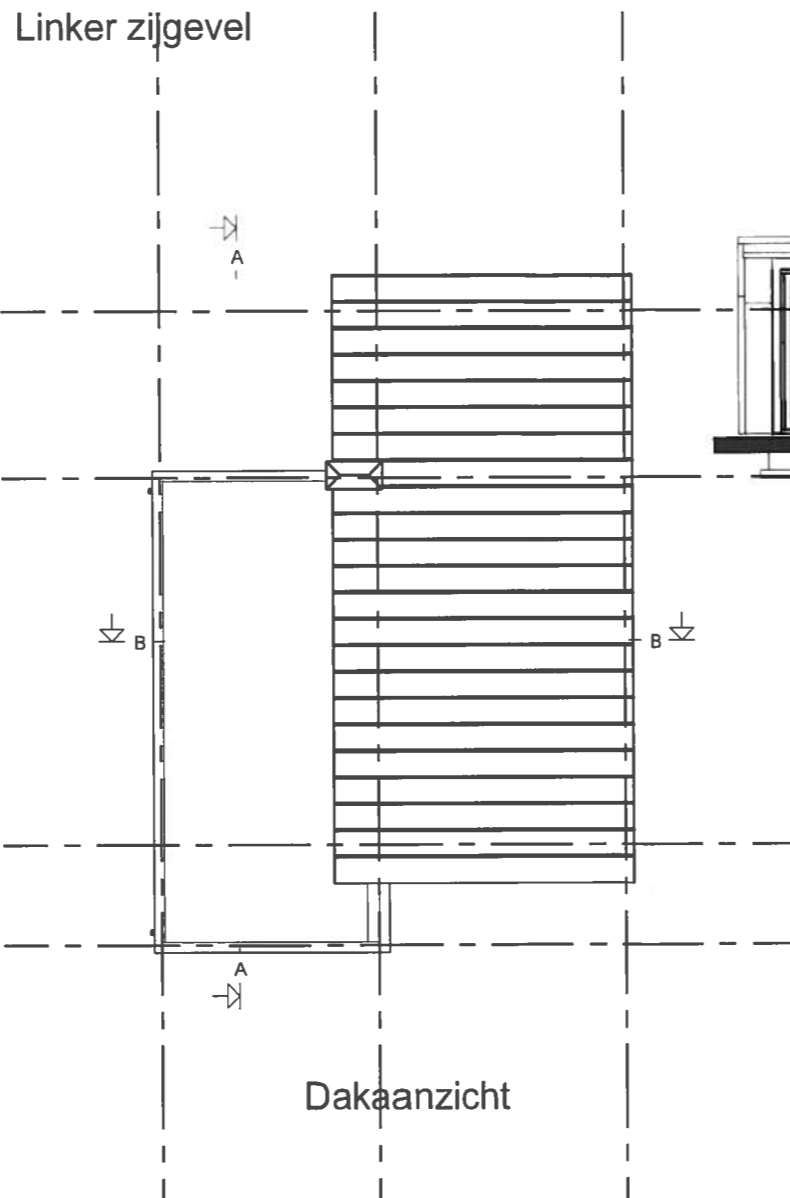


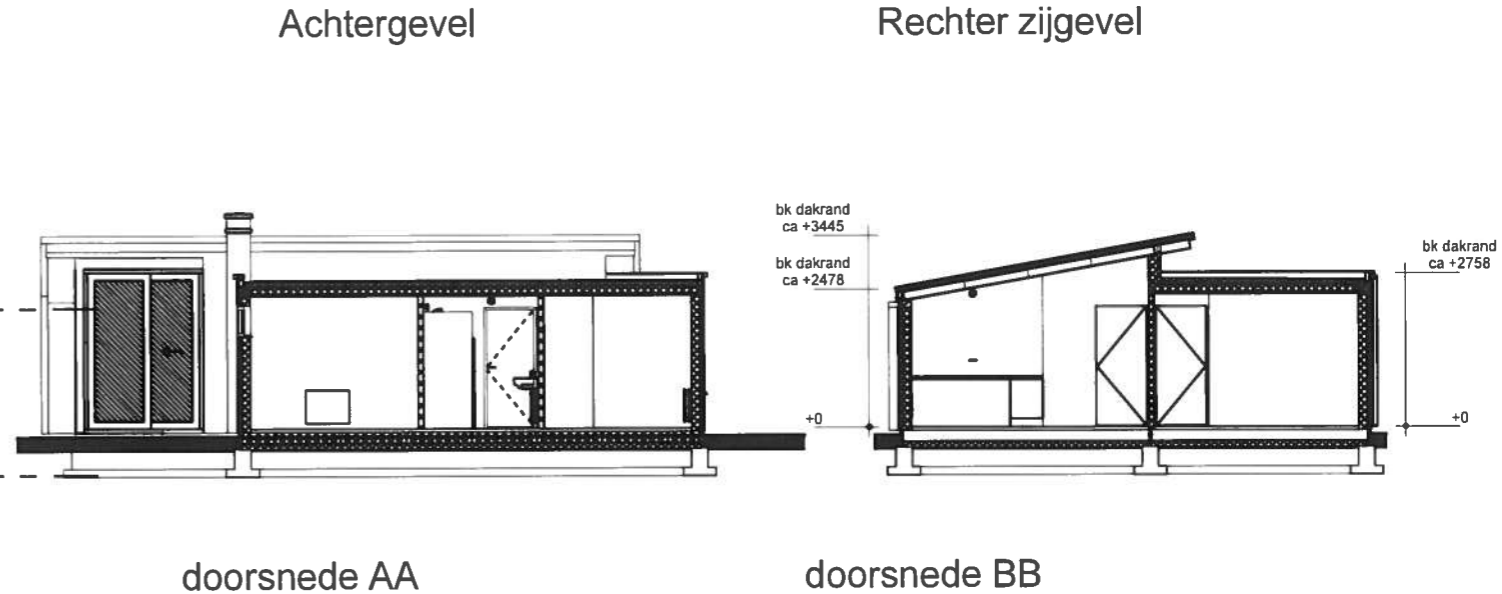
Begane grond



Dakaanzicht

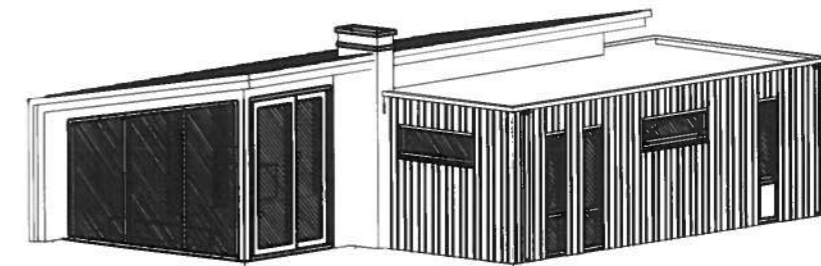
Legenda

1. Het bouwen geschiedt conform het huidige bouwbesluit
2. De constructie wordt uitgevoerd volgens de tekening en berekening van de constructeur.
- 3a. Warmteweerstand (Rc) uitwendige scheidingsconstructies:
 buitenwanden: $R_{c} \geq 3,5 \text{ m}^2/\text{K/W}$ zie EPN-berekening
 begane grondvloer: $R_{c} \geq 3,0 \text{ m}^2/\text{K/W}$ zie EPN-berekening
 dakconstructie: $R_{c} \geq 3,5 \text{ m}^2/\text{K/W}$ zie EPN-berekening
- 3b. Warmtedoorgangcoëfficiënt (U) in uitwendige scheidingsconstructies:
 glas: $U < 1,12 \text{ W/m}^2\text{K}$ (HR++ glas)
4. CV-installatie/warm water: HR-107 of gelijkwaardig zie kwaliteitsverklaring bij de EPN-berekening
5. Ventilatoren geschiedt conform het huidige bouwbesluit.
6. Ventilatiestroosters: indien van toepassing Duco ZR-roosters
7. Binnendeuren: opdekdeuren afmeting 880x2115 mm
8. Buitendeuren: stompe deuren afmeting 930x2115 mm
9. Rookmelders worden aangesloten op het elektriciteitsnet en waar nodig onderling geschakeld
9. Elektra volgens NEN1010
10. Ter bescherming tegen ratten en muizen
 De ventilatiekokers tbv.ventilatoren kruipruimte zijn muisdicht.
 Bij de uitwerking van de details wordt er op toegezien dat er in de uitwendige scheidings- constructie 0,6 m onder het aansluitende terrein geen openingen aanwezig zijn > 10mm.
 Bij de uitvoering wordt er daarom op toegezien dat de open stootvoegen niet breder zijn dan 10 mm.
11. Het tegelwerk voldoet aan artikel 3.28 BB.
 Tegelwerk van het toilet, tot onderkant plafond.
 Tegelwerk van de badkamer tot onderkant plafond.
 Tegelwerk boven het aanrechtblad tot minimaal 1,50 m boven de vloer.
 De wanden boven het tegelwerk worden afgewerkt met scanbehang en de plafonds met structuur spuitwerk.
12. De afvoervoorzieningen voor afvalwater en fecaliën worden uitgevoerd conform NEN 3215.
 Het systeem is lucht en waterdicht.
13. Bij ramen worden dubbele naad-en kierdichting toegepast, de overige luchtlekken afdichten.
14. Inbraak weerendheid: draai- en valbeveiliging volgens Vh klasse 2 volgens PKWV



doorsnede AA

doorsnede BB



Bruto inhoud (BVI)		Gebruiksoppervlak (GO)		Bruto vloeroppervlak (BVO)	
4B	234 m ³	V0	4B	GO1	71,62 m ²
	234 m ³	4B			80,72 m
					80,72 m

opmerkingen/ gecontroleerd	Wet. Get. d.o. Omschrijving wijzigingen	
<p>Bouwbedrijf Roosdom Tijhuis Rijssen bv Julestraa 5 Postbus 237 7460 AE RIJSSEN TELEFOON 0548 51 80 24 TELEFAX 0548 52 03 35 E-MAIL info@roosdomtijhuis.nl WEBSITE www.roosdomtijhuis.nl</p>	project: Recreatiewoning type 4B Buitengoed Amerongse berg	
	opdrachtgever: Buitengoed Amerongse berg bv	
	onderdeel: Bestektekening	
	architect: M. Ebberink	schaal: 1:100
getekend: J.Boertje	tek. nr.: B-01	werk nr.: 3361
datum: 22-03-2012		