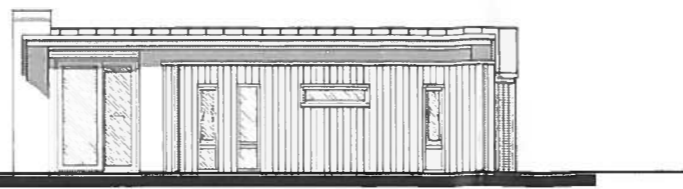
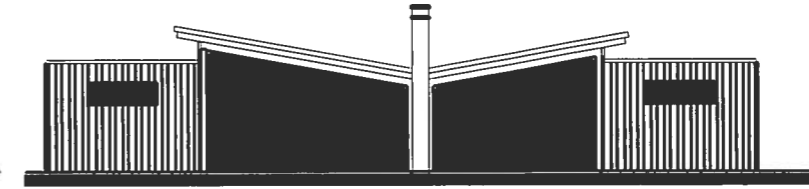


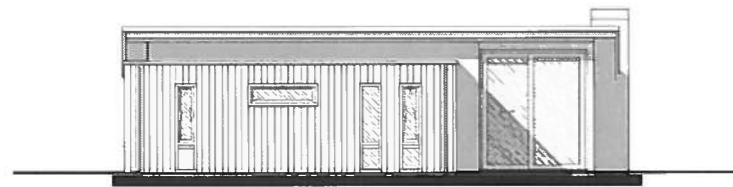
Voorgevel



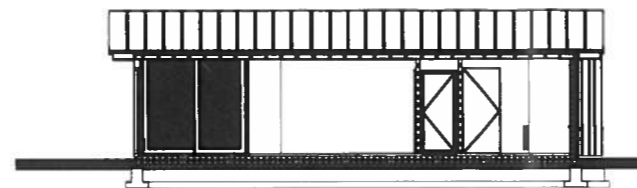
Linker zijgevel



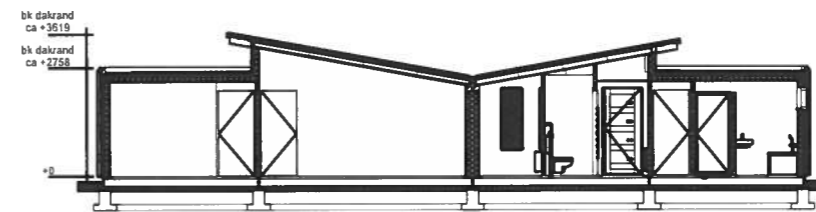
Achtergevel



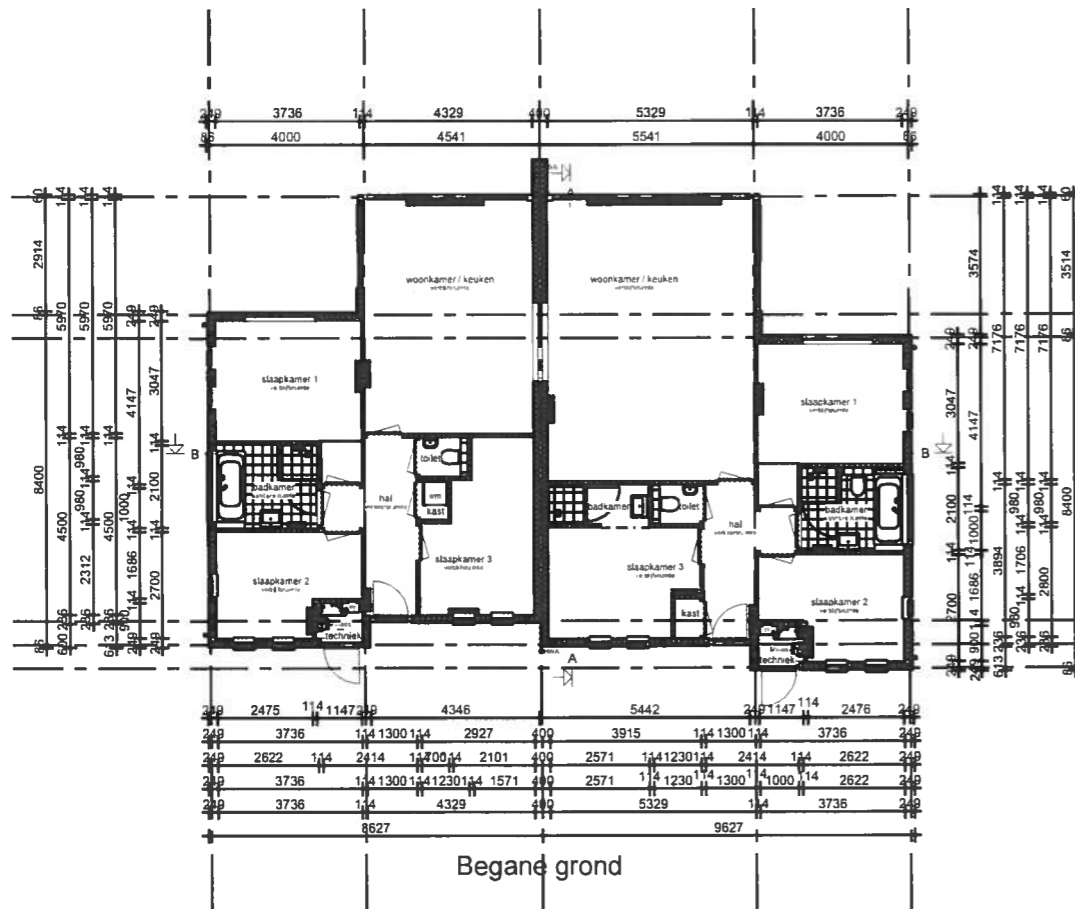
Rechter zijgevel



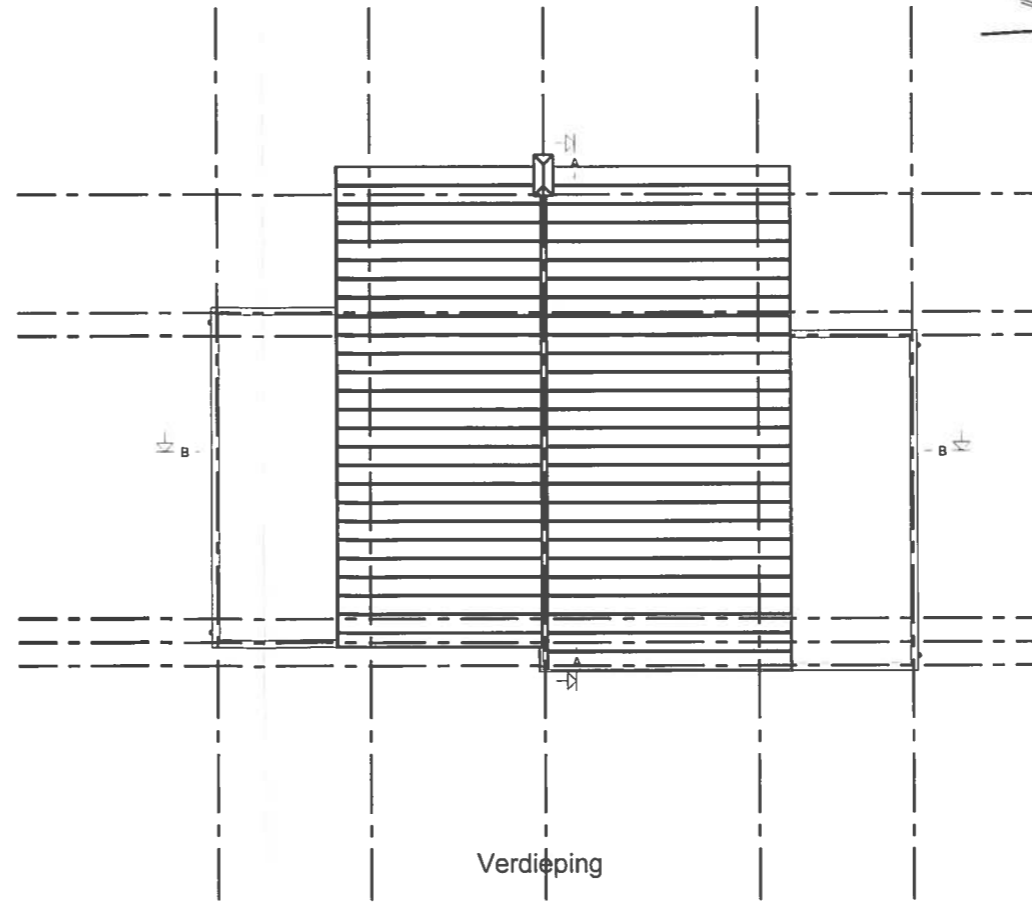
doorsnede AA



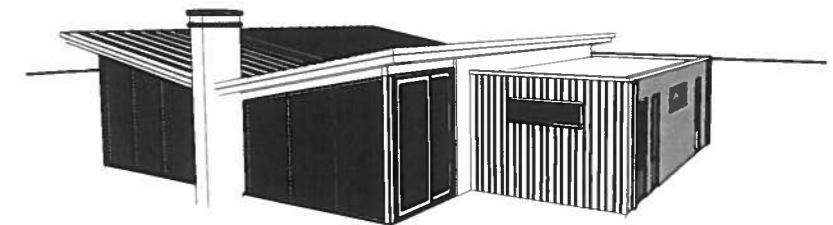
doorsnede BB



Begane grond



Verdieping



Legenda

- Het bouwen geschiedt conform het huidige bouwbesluit
- De constructie wordt uitgevoerd volgens de tekening en berekening van de constructeur.
- 3a Warmtewaarde (Rc) uitwendige scheidingsconstructies  
 buitenwanden Rc= 3,5 m<sup>2</sup>/KW zie EPN-berekening  
 begane grondvloer Rc= 3,0 m<sup>2</sup>/KW zie EPN-berekening  
 dakconstructie: Rc= 3,5 m<sup>2</sup>/KW zie EPN-berekening  
 3b Warmteovergangcoëfficiënt (U) in uitwendige scheidingsconstructies  
 glas: U< 1,12 W/m<sup>2</sup>.K (HR++ glas)
- CV-installatie/warm water HR-107 of gelijkwaardig zie kwaliteitsverklaring bij de EPN-berekening
- Ventileren geschiedt conform het huidige bouwbesluit.
- Ventilatoeroosters: indien van toepassing Duco ZR-roosters
- Binnendeuren: opdeuren afmeting 880x2115 mm
- Buitendeuren: stompe deuren afmeting 930x2115 mm
- Rookmelders worden aangesloten op het elektriciteitsnet en waar nodig onderling geschakeld
- Ter bescherming tegen ratten en muizen  
 De ventilatiekokers t.b.v. ventileren kruipruimte zijn muisdicht.  
 Bij de uitwerking van de details wordt er op toegezien dat er in de uitwendige scheidings-constructie 0,5 m onder het aansluitende lozein geen openingen aanwezig zijn > 10mm.  
 Bij de uitvoering wordt er daarom op toegezien dat de open stootvoegen niet breder zijn dan 10 mm.
- Het tegelwerk voldoet aan artikel 3.28 BB.  
 Tegelwerk van het toilet, tot onderkant plafond  
 Tegelwerk van de badkamer tot onderkant plafond.  
 Tegelwerk boven het aanrechtblad tot minimaal 1,50 m boven de vloer.  
 De wanden boven het tegelwerk worden afgewerkt met scanbehang en de plafonds met structuur spuitwerk.
- Het systeem is lucht en waterdicht.
- De afvoervoorzieningen voor afvalwater en fecaliën worden uitgevoerd conform NEN 3215.
- Bij ramen worden dubbele naad-en kierdichting toegepast, de overige luchtlekken afdichten.
- Inbraak weerendheid: draai-vaalbeslag volgens Vh klasse 2, volgens PKVV

Bruto inhoud (BV)		Gebruiksoppervlakt (GO)		Bruto vloeroppervlakt (BVO)	
Rechter woning	299 m <sup>3</sup>	V0 Linker woning	76,83 m <sup>2</sup>	V0 links	86,1
Linker woning	249 m <sup>3</sup>	Linker woning	76,83 m <sup>2</sup>	V0 rechts	86,1
	548 m <sup>3</sup>	V0 Rechter woning	90,61 m <sup>2</sup>	V0 rechts	99,6
		Rechter woning	90,61 m <sup>2</sup>		99,6

opmerkingen/gedetailleerd:

project: **Geschakelde recreatiewon. type G Buitengoed Amerongse berg**

opdrachtgever: **Buitengoed Amerongse berg bv**

onderaand: **Bestektekening**

architect: **M. Ebberink** schaal: **1:10**

getekend: **J. Boertie** tek nr:  week nr:

RoosdomTijhuis  
 Bouwbedrijf Roosdom Tijhuis Reizen bv  
 Janmaat 8  
 Postbus 237 7460 AE RIJSEN  
 TELEFOON 0544 51 80 24  
 TELEFAX 0544 22 02 37  
 E-MAIL info@roosdomtijhuis.nl  
 WEBSITE www.roosdomtijhuis.nl